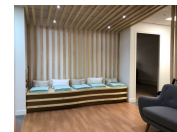


Service d'Accompagnement à la Vie Sociale (SAVS) La Rencontre

Délos Apei 78



Mis à jour le 22 novembre 2022

Présentation

Le SAVS s'adresse à des personnes majeures en situation de handicap mental et/ou psychique.

La capacité d'accueil est de 56 places.

Les missions du SAVS s'inscrivent dans le cadre du décret n° 2005-223 du 11 mars 2005 dont l'article D312-155-5 stipule que « les SAVS ont pour vocation de contribuer à la réalisation du projet de vie de personnes adultes handicapées pour un accompagnement adapté favorisant le maintien ou la restauration de leur liens familiaux, sociaux, scolaires, universitaires ou professionnels et facilitant leur accès à l'ensemble des services offerts par la collectivité. »

L'accompagnement s'inscrit dans ces différents axes :

- **vie pratique et quotidienne** : courses, alimentation, hygiène de vie, transport, vie domestique, installation dans le logement,...
- **santé** : soutien à l'accès aux soins psychique et somatique,
- **logement** : élaboration d'un projet personnel d'habitat, recherche de logement ou de structures collectives (foyer, maison relais, résidence accueil ...), liens avec les partenaires
- **vie sociale** : soutien dans les relations avec la famille, les proches, et dans les relations avec l'environnement social ..., accompagnement dans les activités de la vie sociale (loisirs, vie culturelle et associative, vacances, organisation du temps libre)
- **gestion administrative et financière** : démarches administratives, budget, lien avec les organismes de protection juridique des majeurs, ...
- **parcours professionnel** en milieu ordinaire ou en milieu protégé (accès ou maintien), accès à la formation, ...
- **partenariat** : coordination avec les partenaires, permettre l'accès aux dispositifs spécialisés ou de droit commun.
- **orientations et accompagnement** vers des structures médico-sociales ou d'autres secteurs

L'équipe médico-sociale est constituée de 6 travailleurs sociaux (éducateurs spécialisés, conseillers en économie sociale et familiale,...), et complétée par une secrétaire, un psychologue à mi-temps, une directrice et une directrice adjointe.

Les rendez-vous individuels sont organisés au Service, au domicile de la personne ou à l'extérieur (lieu de travail, entretien avec un partenaire, accompagnement médical,...)

Les temps collectifs, ateliers, groupes d'expression, groupes de travail ou d'échanges sont proposés régulièrement, pour favoriser le lien social et l'expérimentation du collectif. Ils peuvent avoir lieu dans les locaux du Service ou à l'extérieur.



Thématique

- Accompagnements vie quotidienne
- Vie sociale, loisirs, activités culturelles et sportives



Type de structure

- SAVS – Service accompagnement vie sociale



Public concerné


- Adultes
- Grands adolescents et jeunes adultes (16-25 ans)




Zone d'intervention

- Yvelines

Coordonnées

 143 bis rue Yves Le Coz
78000 Versailles

 [01 39 55 04 53](tel:0139550453)

 savs.larencontre@delos78.fr

 <https://delos78.org/>