



PRÉSENTATION DU CENTRE IPC

(INVESTIGATIONS PREVENTIVES ET CLINIQUES)



-1-

LE CENTRE IPC

Présentation d'IPC

Une Association régie par la loi de 1901

Le premier établissement IPC a été fondé en 1971 par le docteur DEBRAY. Aujourd'hui, IPC compte plus de 80 collaborateurs à travers 6 sites dont 1 à Paris et 5 en région parisienne sur 3 départements 78-91-95.

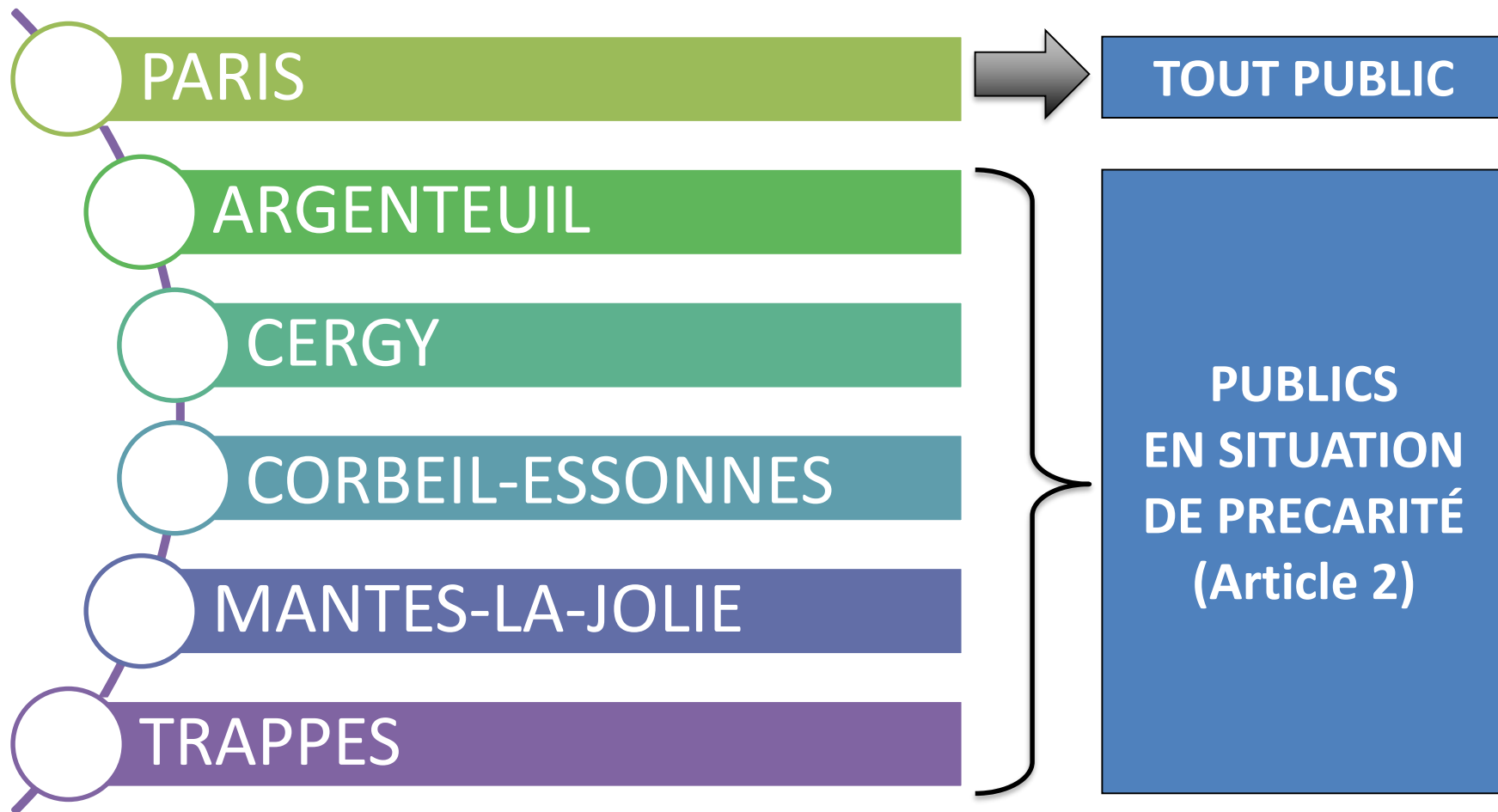
Le Conseil d'Administration de l'association IPC est composé d'hospitalo-universitaires reconnus dans le milieu médical et de personnalités du monde paritaire.

Un Centre d'Examen de Prévention en Santé conventionné par la Sécurité Sociale

L'Examen de Prévention en Santé est le cœur de métier du Centre IPC depuis sa création.

Le Centre IPC et ses antennes réalisent plus de 20 000 examens par an, pour les assurés sociaux de la Région Ile-de-France.

Les sites d'IPC et la population accueillie



Les points forts d'IPC

Un laboratoire intégré

Une caractéristique importante est le laboratoire d'IPC intégré au Centre d'Examen de Prévention en Santé de Paris, qui permet une optimisation du traitement des prélèvements et du délai de transmission des résultats.

Le service Action Sociale

Le seul centre d'Examen de Prévention en Santé bénéficiant d'un travailleur social sur chaque site distant (Corbeil, Mantes, Cergy, Argenteuil et Trappes).



-2-

L'EXAMEN DE PREVENTION EN SANTE

Qu'est ce qu'un Examen de Prévention en Santé ?

L'Examen de Prévention en Santé (EPS) gratuit est composé d'un ensemble d'analyses et d'examens médicaux et paracliniques à caractère préventif.

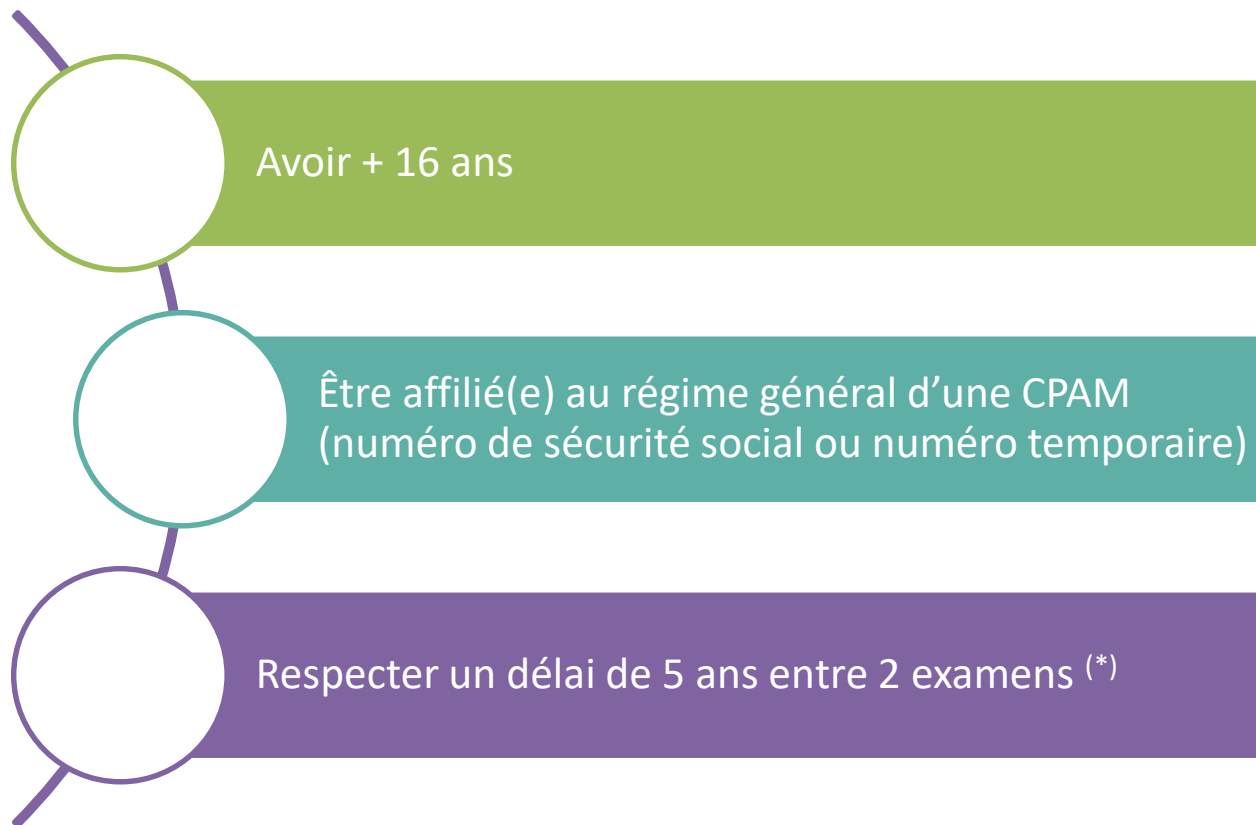
L'EPS a une durée comprise entre 2h00 et 2h30 environ.

Les examens pratiqués sont modulés selon le référentiel mis en place par la Caisse Nationale d'Assurance Maladie. Des examens et analyses complémentaires peuvent être déclenchés par le médecin selon les facteurs de risque du patient.



Les conditions d'accès à l'EPS

À Paris



(*) Possibilité de renouvellement à 13 mois pour les personnes en situation de précarité

Les conditions d'accès à l'EPS

Sur les sites d'Argenteuil, Cergy, Corbeil, Mantes et Trappes

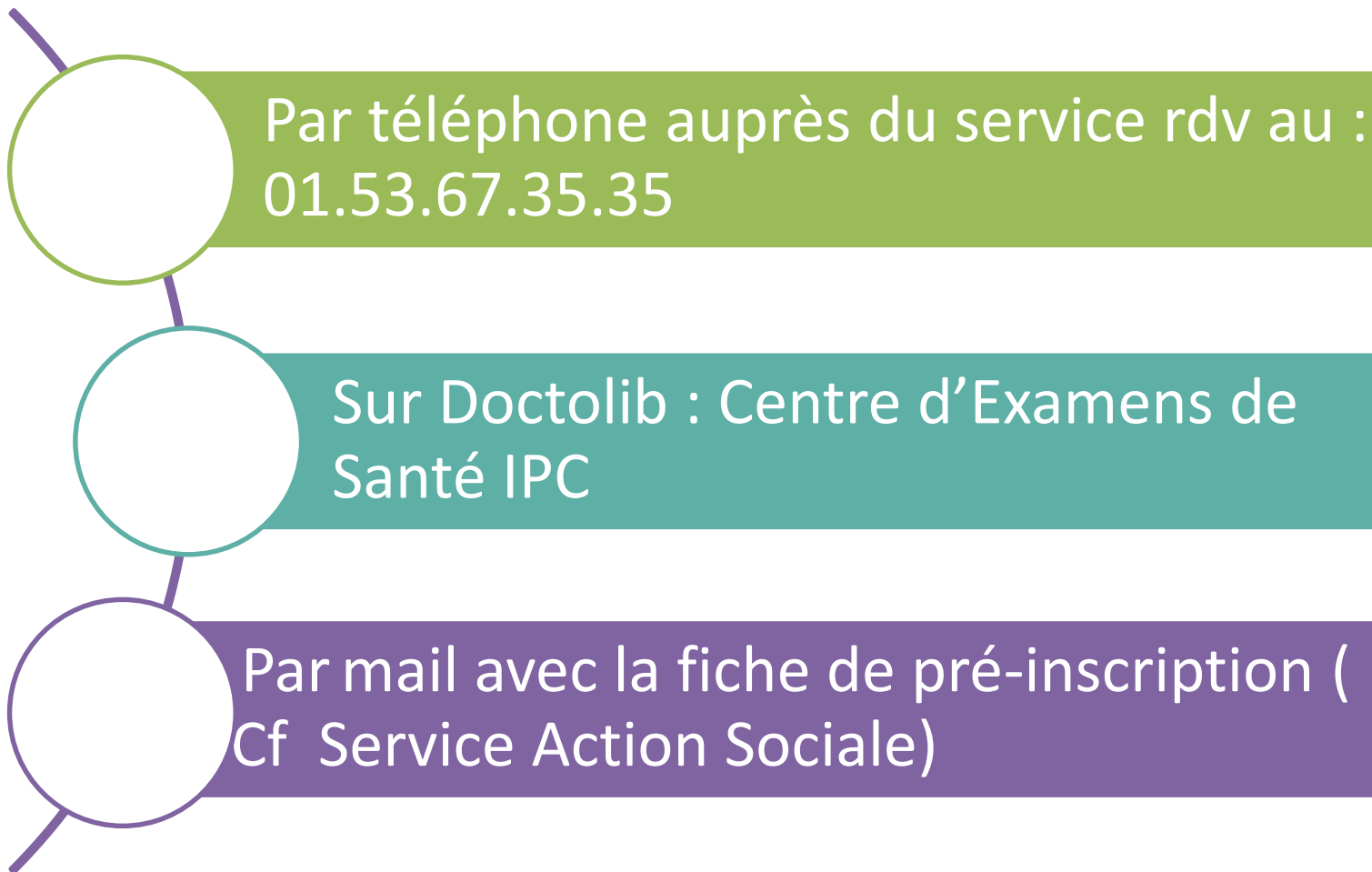
Avoir + 16 ans

Être affilié(e) au régime général d'une CPAM
(numéro de sécurité social ou numéro temporaire)

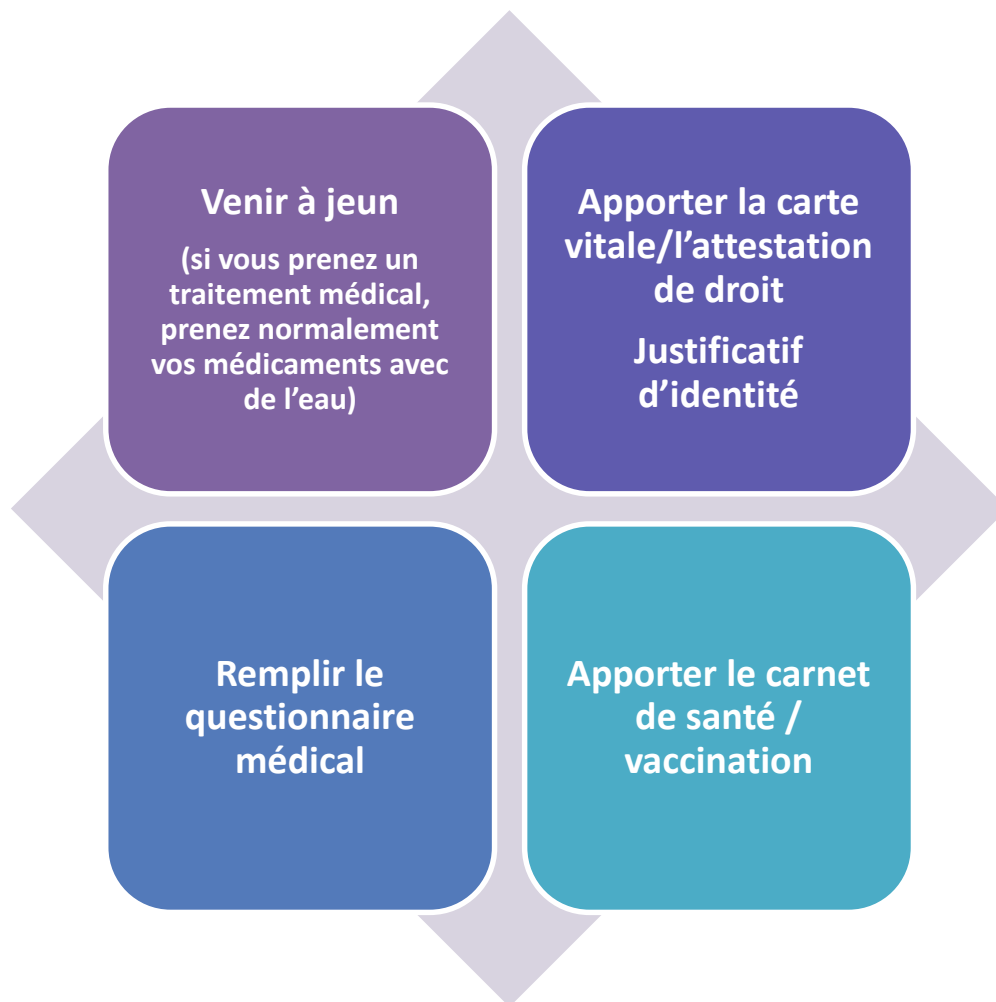
Respecter un délai 13 mois (si situation précaire)
entre 2 examens

Être dans l'une des situations suivantes : demandeur
d'emploi, CDD, intérim, bénéficiaire du RSA, de la C2S...

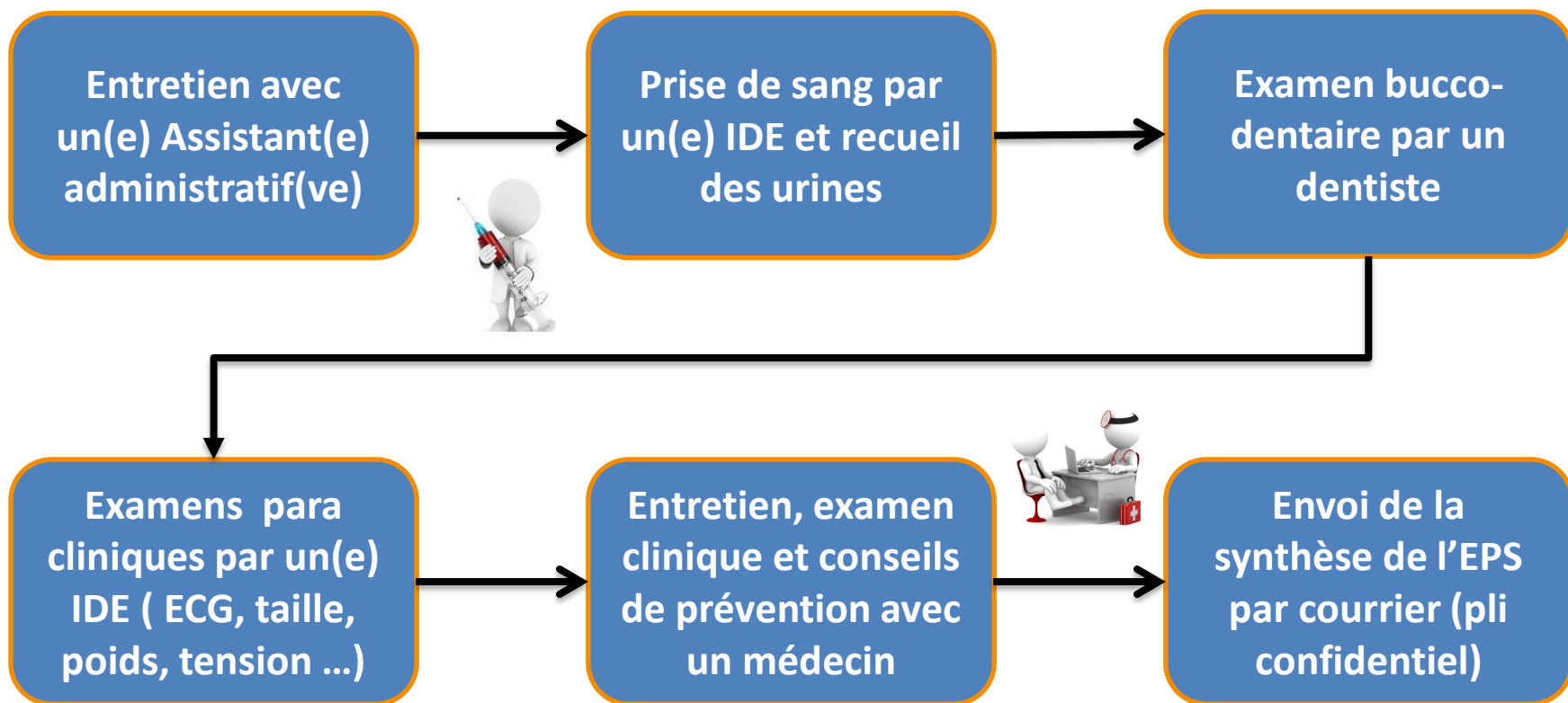
Comment s'effectue la prise de rendez-vous



Le jour de l'examen

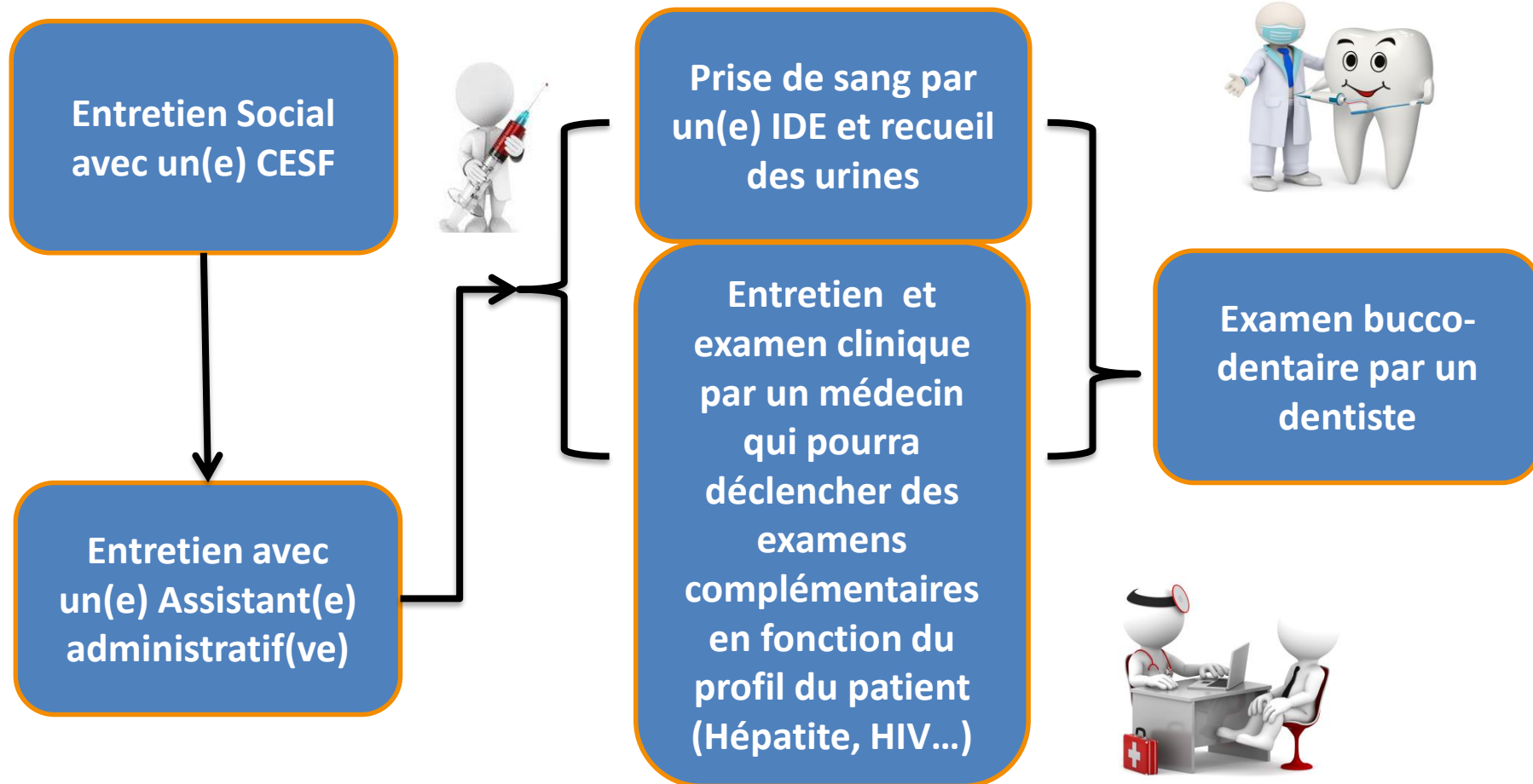


Déroulement de l'EPS à Paris (1 rendez-vous)



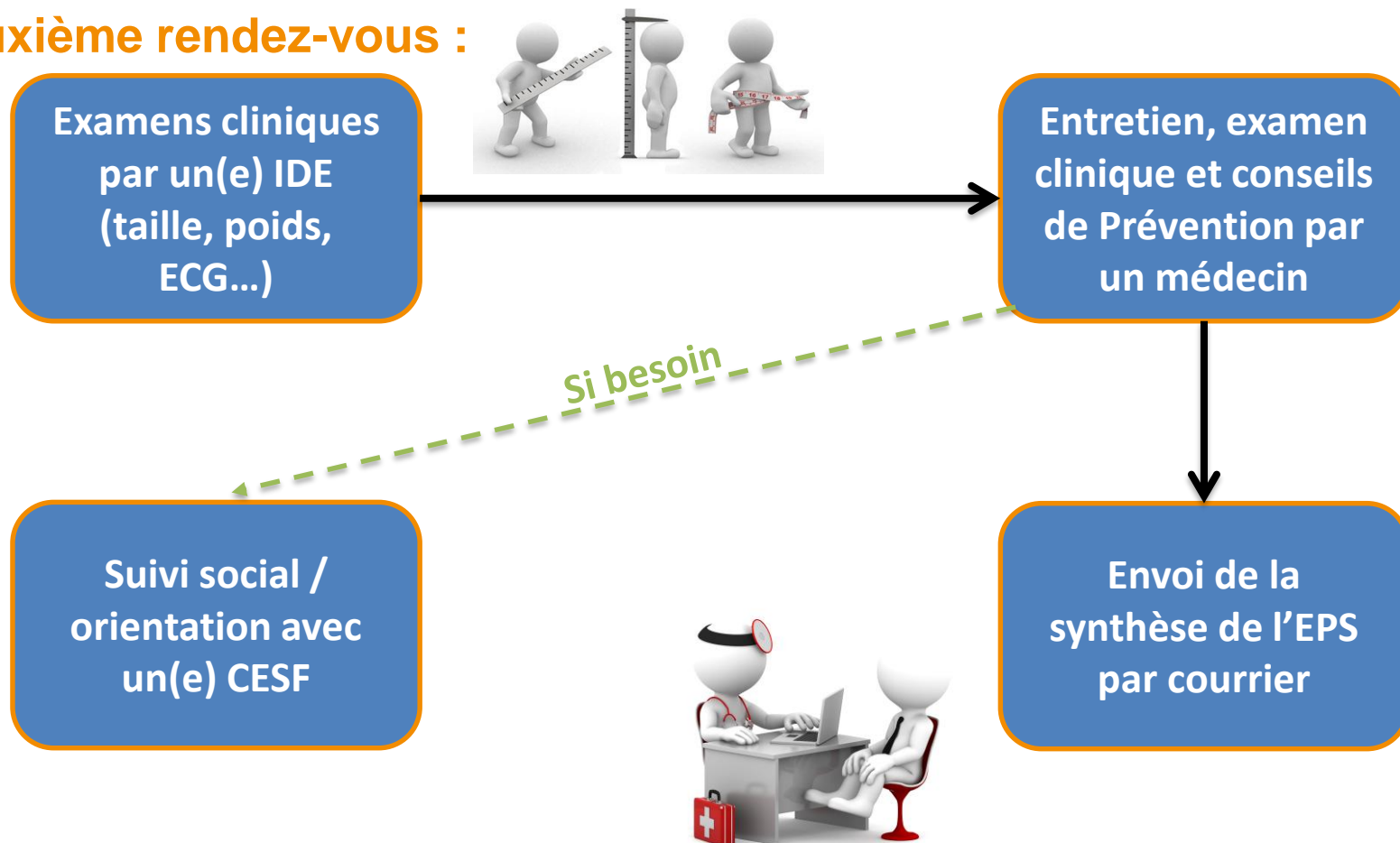
Déroulement de l'EPS sur les antennes (2 rendez-vous)

Premier rendez-vous :

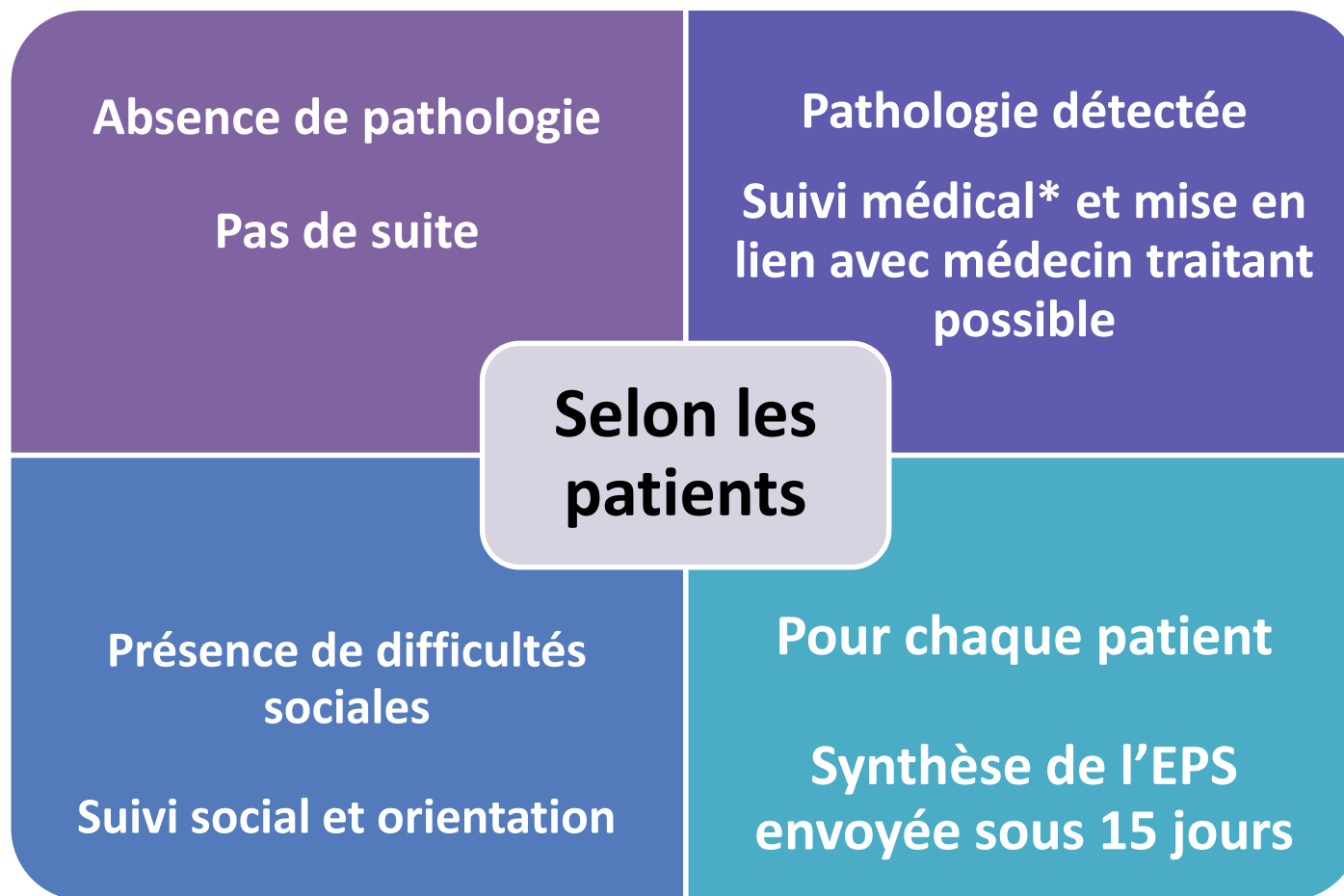


Déroulement de l'EPS sur les antennes (2 rendez-vous)

Deuxième rendez-vous :



Résultat de l'EPS :



* Echange téléphonique à 1 mois avec le patient ayant eu des préconisations sur son parcours de soin.

Après l'EPS

L'Education Thérapeutique du Patient (ETP)

Programmes qui visent à sensibiliser le patient sur son problème de santé et à mieux vivre avec la pathologie. IPC et la CPAM ciblent 3 pathologies chroniques :

- ✓ Diabète (type 2),
- ✓ Facteurs de risque cardiovasculaires,
- ✓ Broncho Pneumopathie Chronique Obstructive (respiratoire).

Les ateliers collectifs se déroulent en petit groupe, 4 séances d'1/2 journée.

Selon le besoin du patient, les ateliers peuvent être individuels.

Un entretien de fin de programme et de suivi (6 mois après) est prévu.

L'Education en Santé (ES)

Ateliers pour prévenir des problèmes de santé et le développement des pathologies.

Ces ateliers s'adressent à des personnes sans pathologie chronique mais souvent en surpoids et/ou présentant des comportements addictifs (tabac, alcool...)

3 thèmes abordés lors de séances collectives : l'alimentation, l'activité physique et la santé bucco-dentaire.

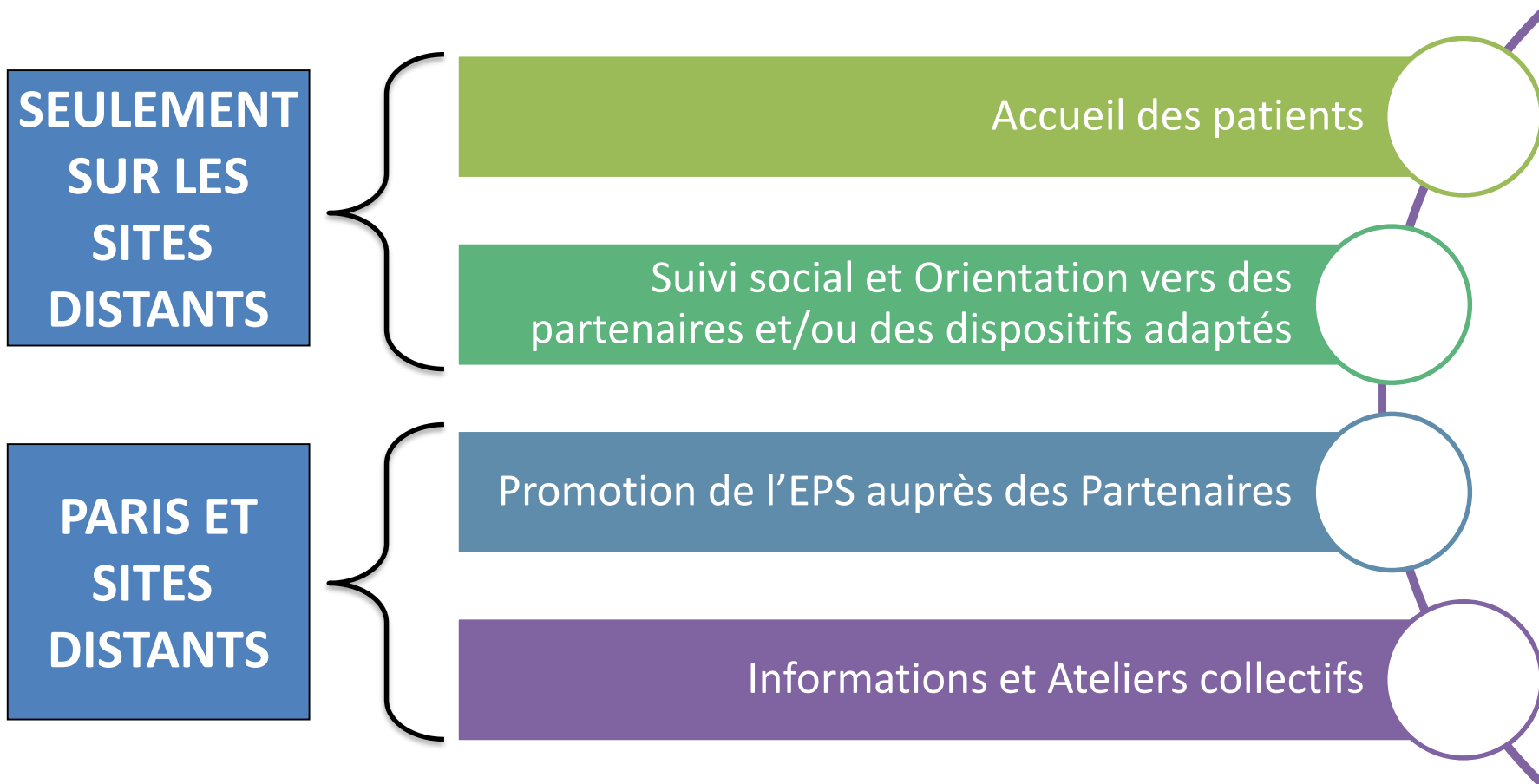
Possibilité d'ateliers plus spécifiques comme le tabac...

-3-

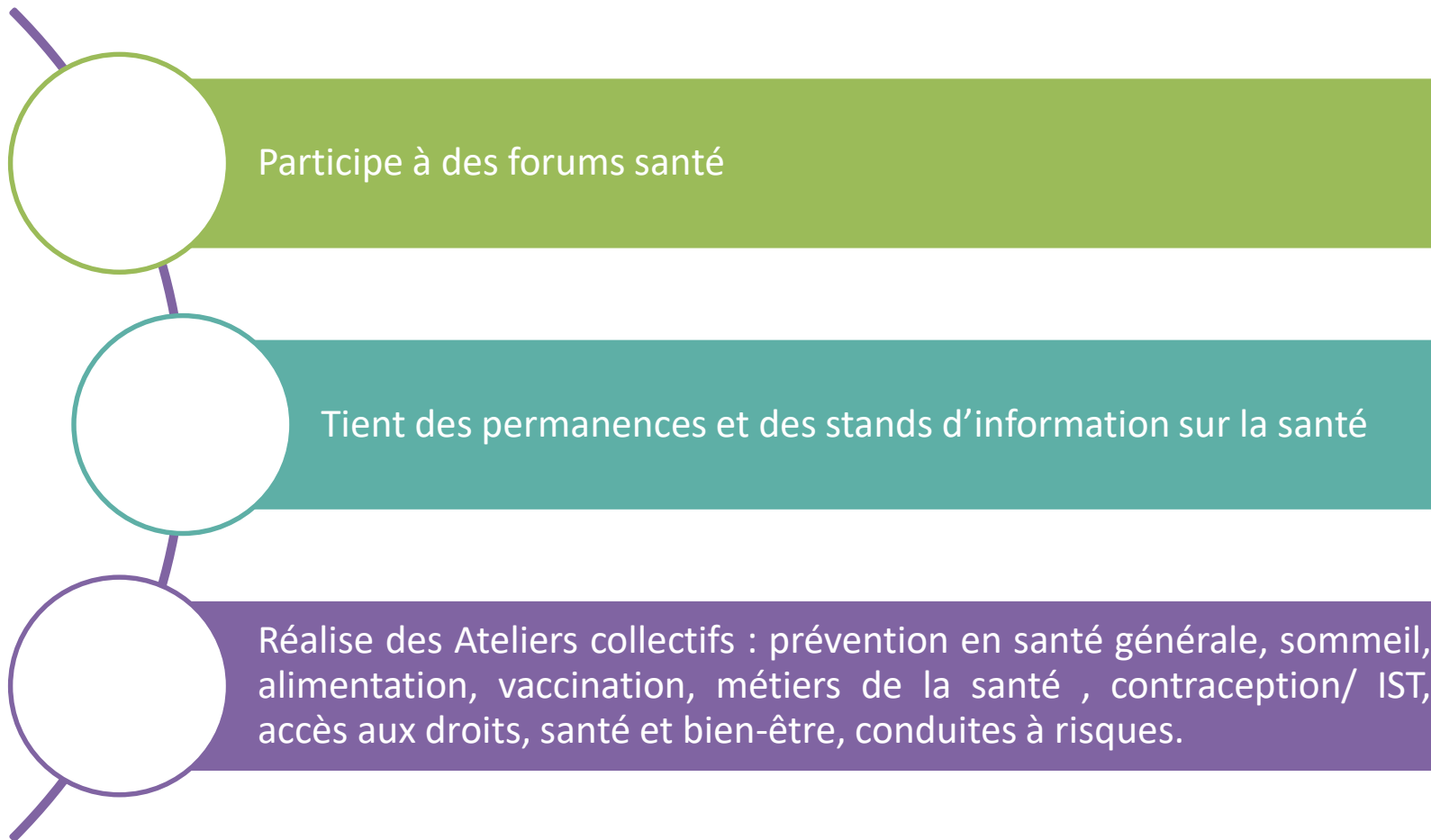
LE SERVICE ACTION SOCIALE IPC

Service de l'Action Sociale d'IPC

Les missions du service :



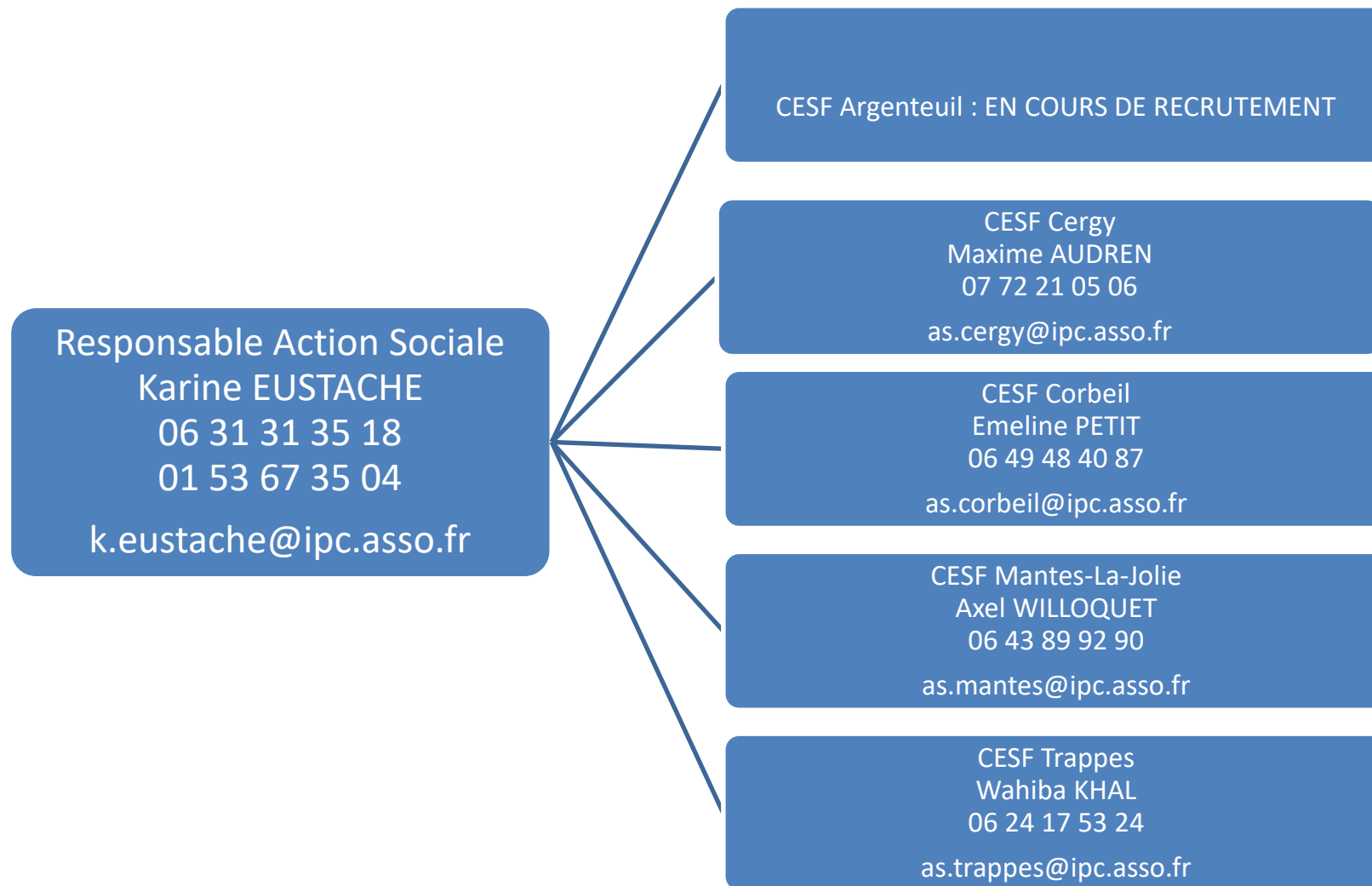
Interventions de l'équipe Action Sociale



-4-

INFORMATIONS ET COORDONNEES

Coordonnées Service Action Sociale :





**MERCI
DE VOTRE ATTENTION**