



COMMUNAUTÉS PROFESSIONNELLES TERRITORIALES DE SANTÉ (CPTS) DES YVELINES NORD

DR MARIE-HÉLÈNE CERTAIN, CPTS VAL DE SEINE

JENNIFER COURTET, CPTS BOUCLE DE SEINE

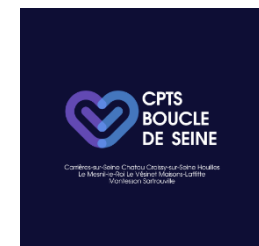


CPTS et PTSM :

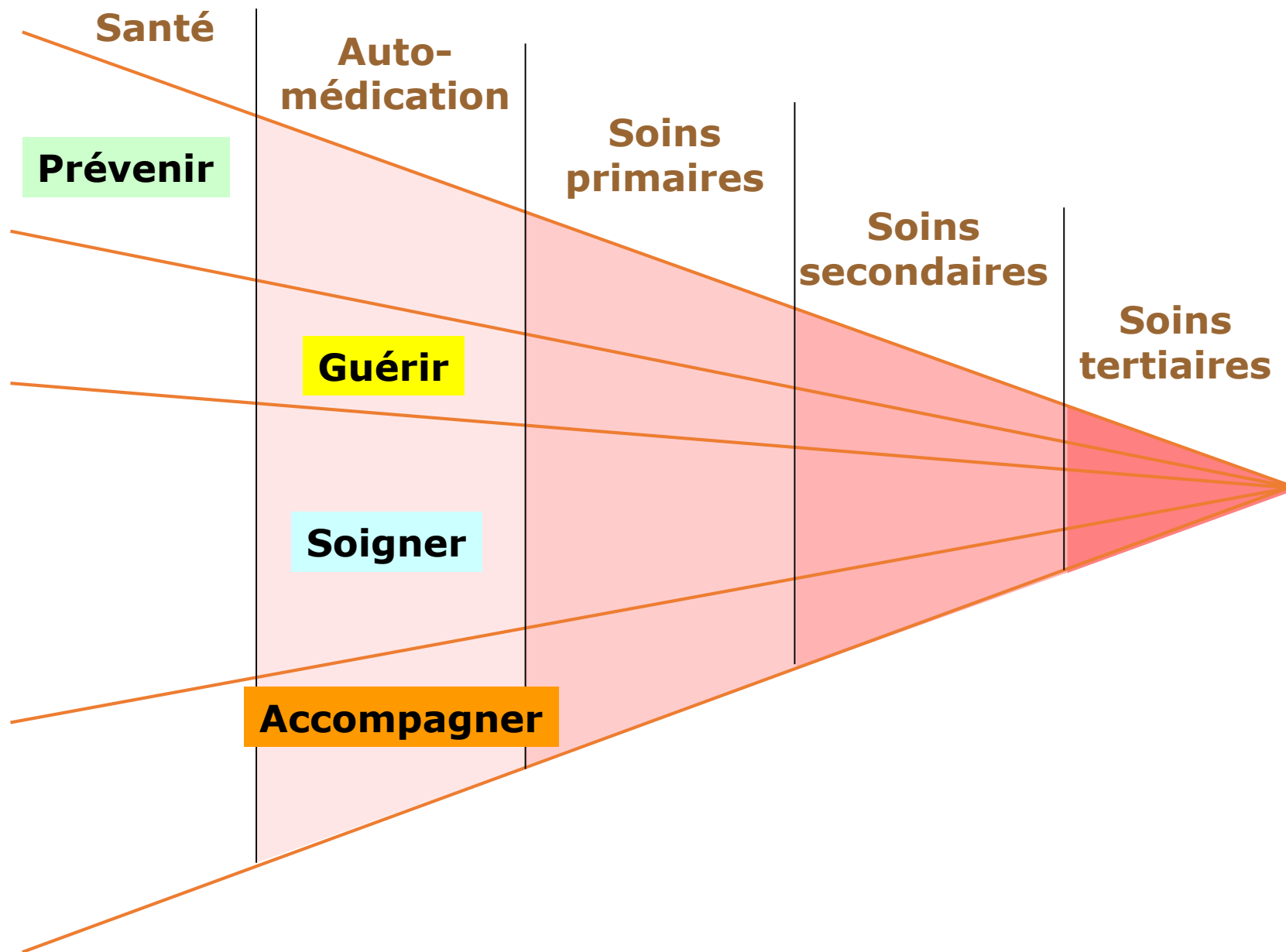
Un cadre propice pour améliorer l'accès aux soins en santé mentale ?

Marie-Hélène CERTAIN – Jennifer COURTET

CPTS NORD EST 78



L'éventail des soins de santé



DONNÉES ET CONTEXTE

- Place de la santé mentale dans les pratiques de soins de santé primaires.
- Part relative des recours en population générale.
- Ressources rares : offre de soins, enjeux démographiques.
- Le juste soin au bon moment : grader les besoins / soins / ressources , à partir des types de situations, dans les différents champs pathologiques.

Enjeux :

- Organiser l'ambulatoire et les soins primaires, en lien avec les différents niveaux de recours et les structures ressources.
- Isolement et cloisonnement à système organisé : patient / patientèle / population.
- Professionnels isolés -----> ESP / MSP -----> CPTS



LES CPTS DANS LE PAYSAGE

- Organiser et structurer les acteurs de l'ambulatoire, quelles que soient les modalités d'exercice.
- Approche territoriale de PROXIMITE.
- Approche pragmatique, basée sur les besoins d'une population et des professionnels.

UNE CPTS EN PRATIQUE...

un projet de santé

❖ Missions sociales obligatoires :

- Faciliter l'accès à un **médecin traitant**



- Améliorer l'accès de la prise en charge des **soins non programmés** en ville

- Organiser des **parcours de soins** de patients



- Organiser des actions coordonnées de **prévention**

UNE BOITE À OUTILS POUR LES CPTS : SOMMAIRE

1. **Texte stratégique proposé par le Collège de la médecine générale : la place des soins de santé primaires en santé mentale**
2. **Ecosystème en santé mentale et psychiatrie et environnement institutionnel**
 - Explicitation du schéma de l'écosystème – place des CPTS dans cet écosystème
 - Glossaire des termes et textes réglementaires de références, notamment PTSM, CLS, CLSM...
3. **Principaux référentiels en usage et utiles**
3. **Les parcours de santé**
 - Méthodologie d'élaboration d'un parcours gradué
 - Schéma d'un parcours générique gradué
 - Schéma par thématique
 - Les dispositifs pertinents en soins de santé primaires :
 - pour favoriser le travail pluriprofessionnel en proximité
 - pour favoriser la coordination avec la psychiatrie
 - pour favoriser le lien avec le versant social
 - Outils de coordination des parcours en santé mentale : place des outils numériques (répertoire des acteurs = annuaire territorialisé des ressources)

GRADATION DES SOINS / GRADATION DES RESSOURCES



QUELLES RESSOURCES POUR QUELS BESOINS ET/OU PROBLÈMES ?

Soins

- PS : Médecins généralistes/ psychiatres, médecins addictologues, psychologues, etc.
- Ambulatoire , établissements, dont CMP, psychiatrie privée.
- Dispositifs et filières spécialisés .

Médico-social et social

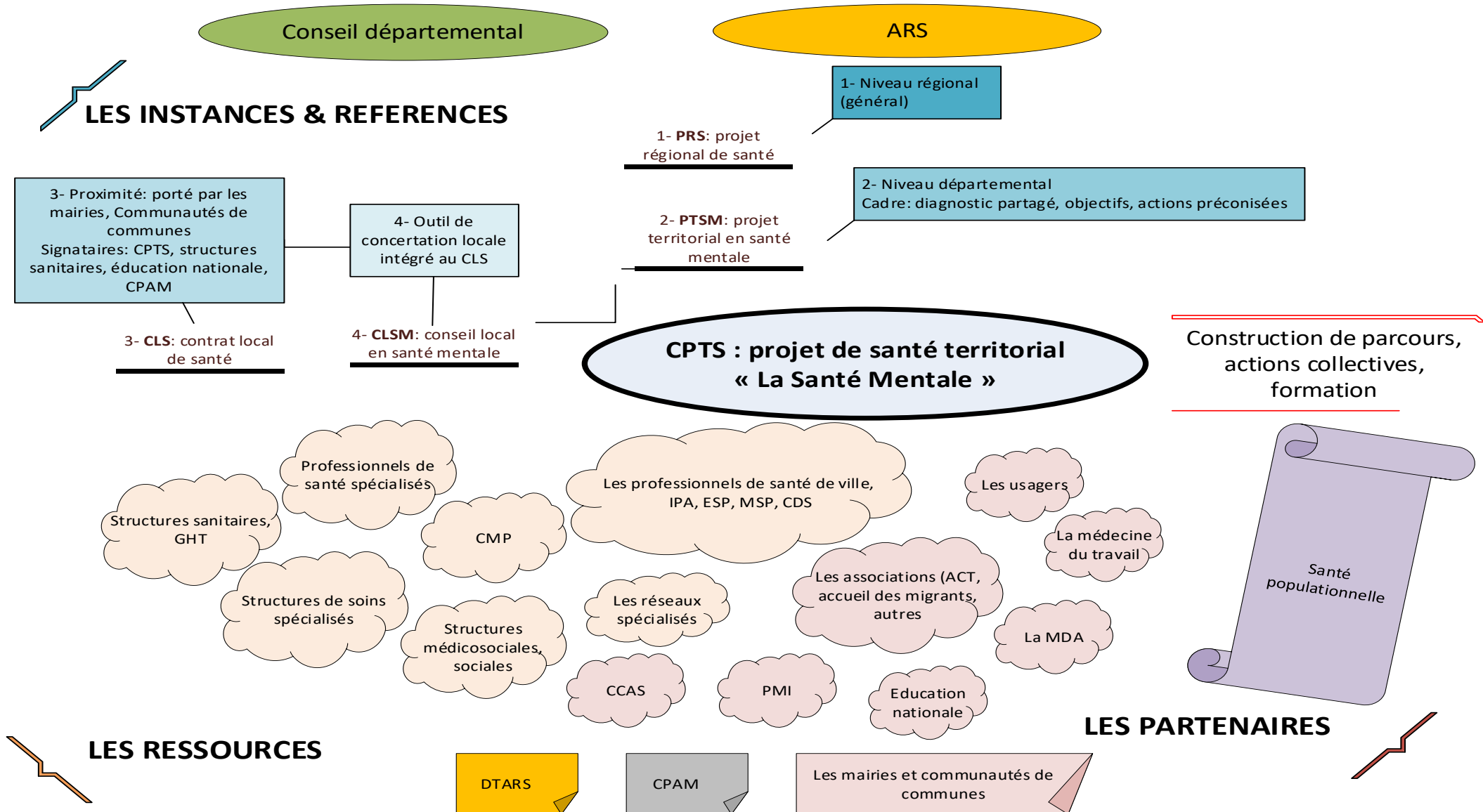
- Travailleurs sociaux, médiateurs, CCAS.
- ESAT, lieux de vie.
- Associations.

Quelles organisations capables d'allier soins, médico-social et social sur les territoires ?

1. **Organisation de proximité : ESP / MSP / CDS**
2. **Organisations territoriales : CPTS/ DAC / PLATEFORMES**
Dispositifs locaux en relation avec AAP
3. **Filières thématiques de 2ème et 3ème ligne**

Ceci doit s'intégrer et nourrir le PTSM

Place des CPTS dans l'écosystème



Des actions dans différents champs

**Troubles psychiques,
psycho comportementaux,
psychopathologies,**
(violences, souffrance au travail)

**Troubles psychiatriques,
du trouble modéré à la
pathologie sévère**

**Difficultés d'apprentissages,
troubles du comportement
chez l'enfant,**
dont Dys, écrans, TSA, TDAH

Conduites addictives
du repérage à la prise en
charge

Handicap psychique
quelle qu'en soit la cause

**Coordination
hôpital et
psychiatrie**

**Charte de
partenariat
MG/psy**

**Plateforme
GHT/IPA PSY**

DSPP

**Travail
pluriprofessionnel**

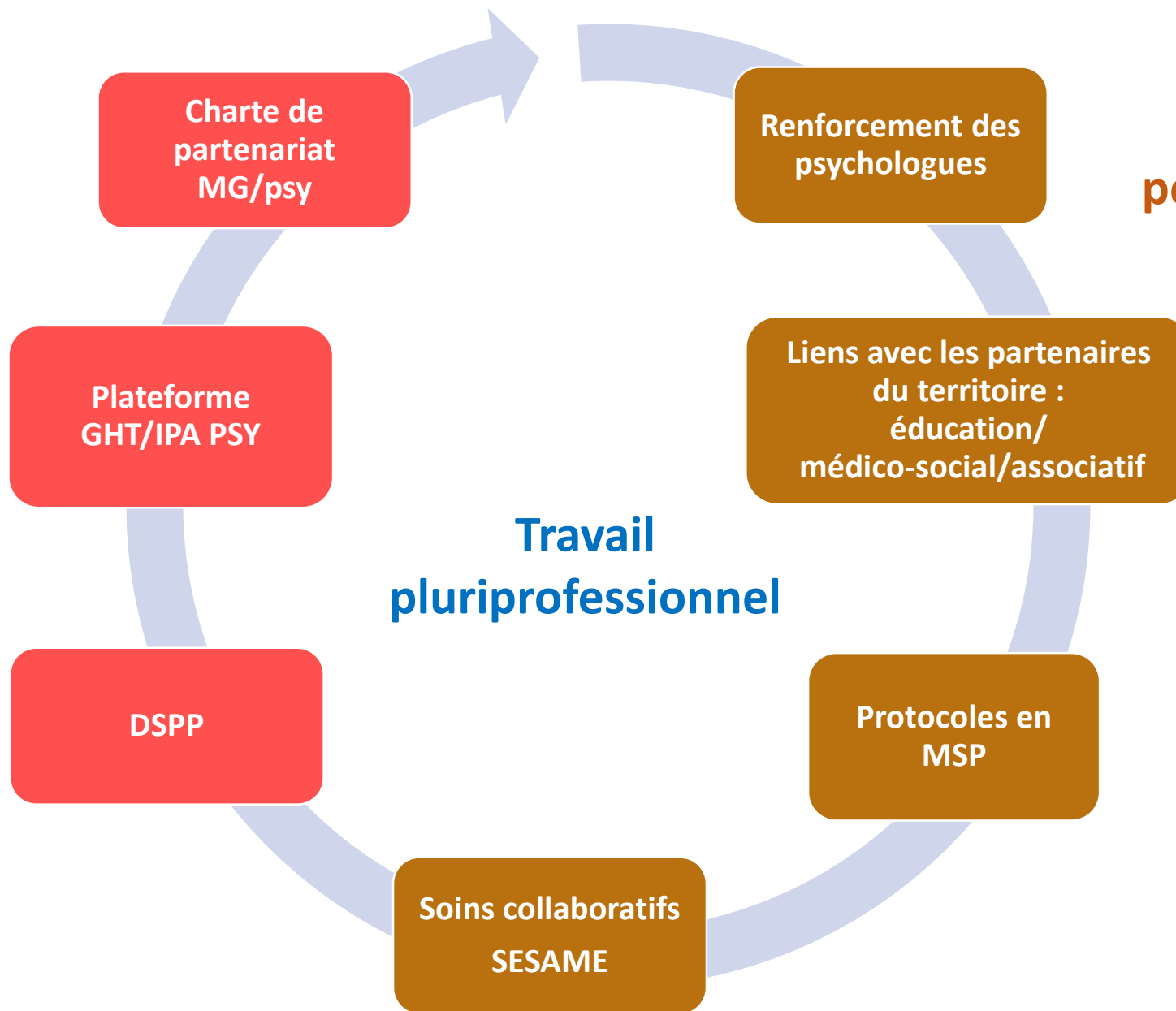
**Renforcement des
psychologues**

**Liens avec les partenaires
du territoire :
éducation/
médico-social/associatif**

**Protocoles en
MSP**

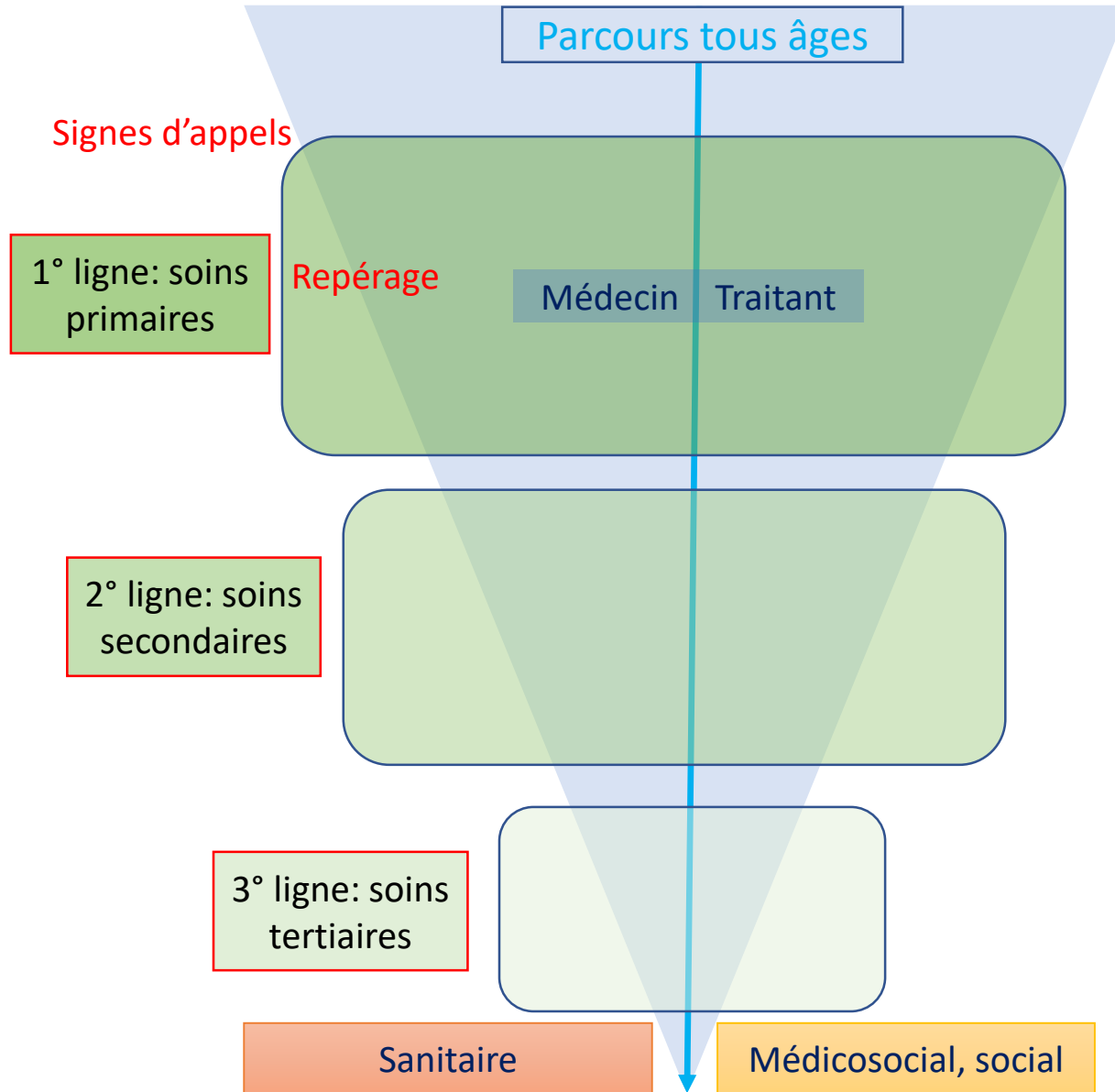
**Soins collaboratifs
SESAME**

**Des dispositifs
pertinents pour les
soins primaires**



Gradation des soins – gradation des ressources

De la prévention /repérage au diagnostic et à la prise en charge/ accompagnement



« LA SANTÉ MENTALE, C'EST L'AFFAIRE DE TOUS »

- Enjeu sociétal qui nécessite la mobilisation de tous les acteurs.
- Organisation graduée des parcours en santé mentale, adaptée à la situation du patient, quel que soit le stade du problème ou de la maladie, constitue un objectif réaliste.
- Formalisation de cette organisation graduée dans les PTSM, les CPTS en sont un maillon clé, pour impliquer les acteurs de proximité.

« Le juste soin au bon moment pour la bonne personne »

Passer des constats et des discours aux actes dans une approche pragmatique

Comment?

Des lignes directrices



Pour un parcours de santé mentale

**réfléchi,
pertinent
efficace**

1. Renforcer le rôle du médecin généraliste
2. Favoriser un accompagnement intégratif
3. Respecter la hiérarchisation des niveaux de soins
4. Développer les pratiques collaboratives
5. Soutenir les organisations territoriales
6. Construire des réponses institutionnelles adaptées
7. Encourager les innovations organisationnelles impliquant les soins de santé primaires .



Merci pour votre attention