

Parcours en santé mentale

Repérage précoce et orientation

1ère apparition d'un état de mal-être ou détresse psychologique

Prise en charge individualisée avec soins spécialisés

Troubles dépressifs ou anxieux légers, modérés ou sévères

Troubles et souffrance psychologiques sévères ou aigus

Accompagnement et suivi

Rétablissement et insertion professionnelle, scolaire, accès au logement et aide à la vie quotidienne...

Offre de soins en ville

Offre de soins hospitalière

Maison Départementale pour les Personnes Handicapées 78 (MDPH)

Soins primaires

Soins spécialisés

Médecins traitants /généralistes

Hébergements adaptés

Logements sociaux

CHU (Centre d'hébergement d'urgence)...

Scolarité - Etudes

IME (Institut médico-éducatif)
IMPro (Institut médico-professionnel)
ITEP (Instituts thérapeutiques éducatifs et pédagogiques)
ULIS (Unité localisée pour l'inclusion scolaire)

Aides à la vie quotidienne

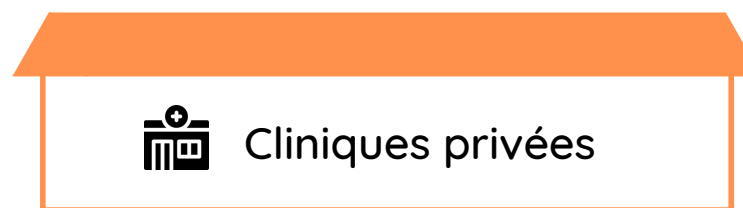
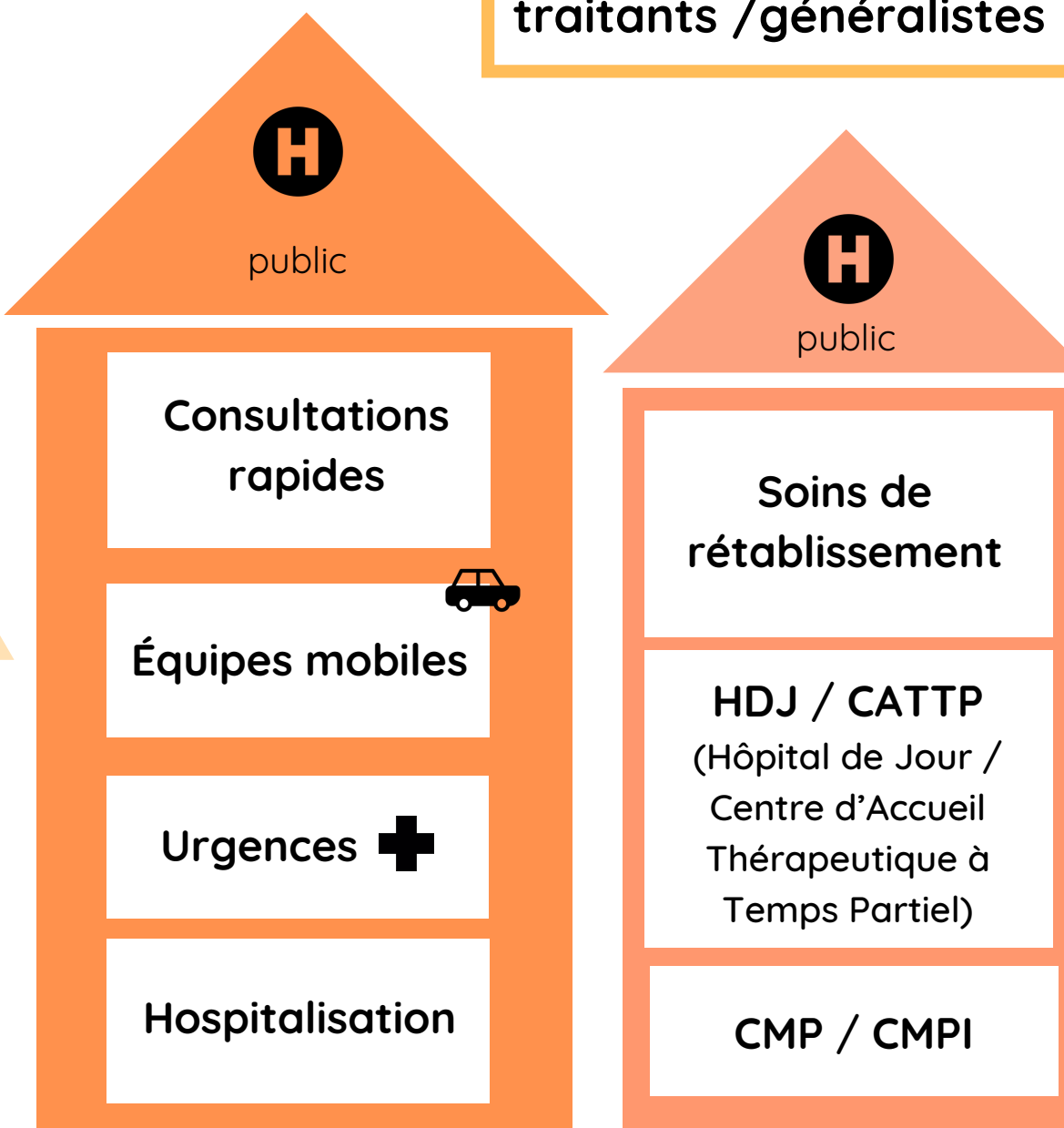
SAMSAH*
SAVS*
SESSAD*
PCPE*...

Accompagnement dans l'emploi

Cap Emploi 78
Pôle Emploi
ESAT (Etablissement et Service d'Aide par le Travail)
Entreprise adaptée
CRP (Centre de réadaptation professionnelle)...

Entraide

GEM (Groupes d'Entraide Mutuelle) Cafés associatifs
Associations d'usagers



Médecins traitants / généralistes

Evaluation de la situation et orientation

Psychiatres et psychologues libéraux, dispositifs spécialisés
(Maison des Adolescents, Points d'accueil et d'écoute jeunes...)
Evaluation, prise en soins et orientation

Soins ambulatoires

CMP / CMPI
(Centres Médico-Psychologique)

CMPP
(Centres Médico-Psychopédagogique)

Professionnels de 1ère ligne
(Infirmiers à domicile...)

- La famille, l'entourage, le voisinage...
- Professionnels petite enfance (PMI*, crèche...)
- Ed. Nationale CAMPS* LAEP*...
- Médecin du travail CCAS*...
- PAT*, MAIA*, SSIAD*, Réseaux de santé...

Informations et conseils

PSYCOM (Santé Mentale Info)
CEAPSY (Centre Ressource Trouble Psychique IdF)
CRAIF (Centre Ressources Autisme IdF)

CTSM 78Nord (Communauté Territoriale de Santé Mentale)
MDPH - MDA (Maison de l'Autonomie)
CLSM (Conseil Local de Santé Mentale)

MAIA (Méthode d'Action pour l'Intégration de l'Autonomie)
PMI (Protection Maternelle et Infantile)

Protection juridique

ASE (Aide Sociale à l'Enfance)
PJJ (Protection Judiciaire de la Jeunesse)
Curatelle
Tutelle

*CAMPS Centres d'Action Médico-Sociale Précoce
*CCAS Centre communal d'action sociale

*CMP Centre médico-psychologique
*CMPI Centre médico-psychologique-infanto-juvénile

*LAEP Lieux d'Accueil Enfant Parent
*MAIA Méthode d'Action pour l'Intégration de l'Autonomie

*PAT Pôle Autonomie Territorial
*PCPE Pôles de compétences et de prestations externalisées

*PMI Protection Maternelle et Infantile
*SAMSAH Service d'accompagnement médico-social

*SAVS Service d'Accompagnement à la Vie Sociale
*SESSAD Service d'éducation spéciale et de soins à domicile